

# SOLUCIÓN EJERCICIOS:

TEMA 5

# EJERCICIO 27

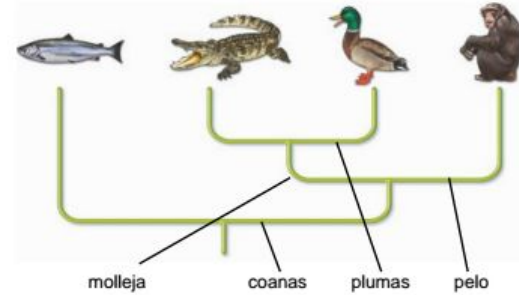
27. Utiliza la lista de nombres de estas cuatro plantas para responder a las siguientes cuestiones:

- Endrino: *Prunus spinosa*
- Romero: *Rosmarinus officinalis*
- Almendro: *Prunus dulcis*
- Adelfa: *Nerium oleander*

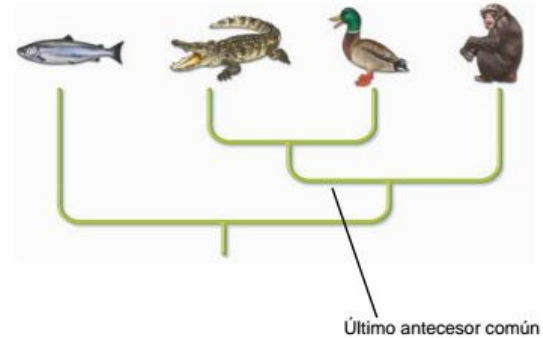
- a) ¿A qué género pertenece el endrino?
  - b) Decide qué plantas comparten más características, ¿el endrino y el almendro o la adelfa y el almendro? ¿Por qué?
- a) Al género *Prunus*.
  - b) El endrino y el almendro pertenecen al mismo género, el *Prunus*, luego deben compartir más características que el almendro y la adelfa, que pertenecen a géneros diferentes.

# EJERCICIO 29

- a) Sitúa las características estudiadas en cada rama del árbol.  
b) Sitúa en el árbol el último antecesor común de cocodrilos y patos y cita las características.  
a)



b)

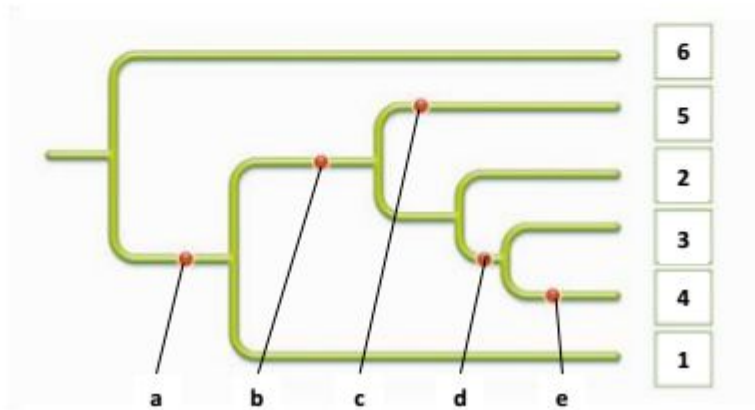
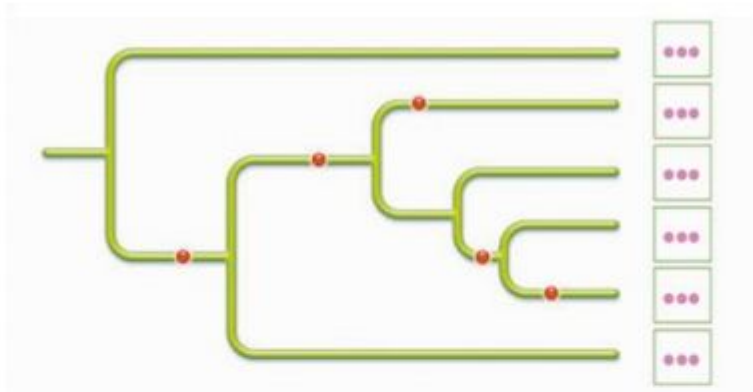


El antecesor común de los cocodrilos y los patos tendría coanas (cada uno de los dos orificios que existen entre la cavidad nasal y la nasofaringe) y molleja (una especialización del estómago que posee una gruesa pared, de

# EJERCICIO 30

Completa en tu cuaderno el diagrama situando al final de cada una de las ramas la especie correspondiente.

Especies	CARACTERÍSTICAS				
	a	b	c	d	e
1	+	-	-	-	-
2	+	+	-	-	-
3	+	+	-	+	-
4	+	+	-	+	+
5	+	+	+	-	-
6	-	-	-	-	-



32. Utiliza los datos de la tabla para construir un árbol filogenético que refleje las relaciones de parentesco entre las especies que aparecen.

	Especies				
	Musgo	Helecho	Pino	Naranja	Alga
Embrión protegido	+	+	+	+	-
Verdaderas raíces	-	+	+	+	-
Cloroplastos	+	+	+	+	+
Vasos conductores	-	+	+	+	-
Semillas	-	-	+	+	-
Frutos	-	-	-	+	-

